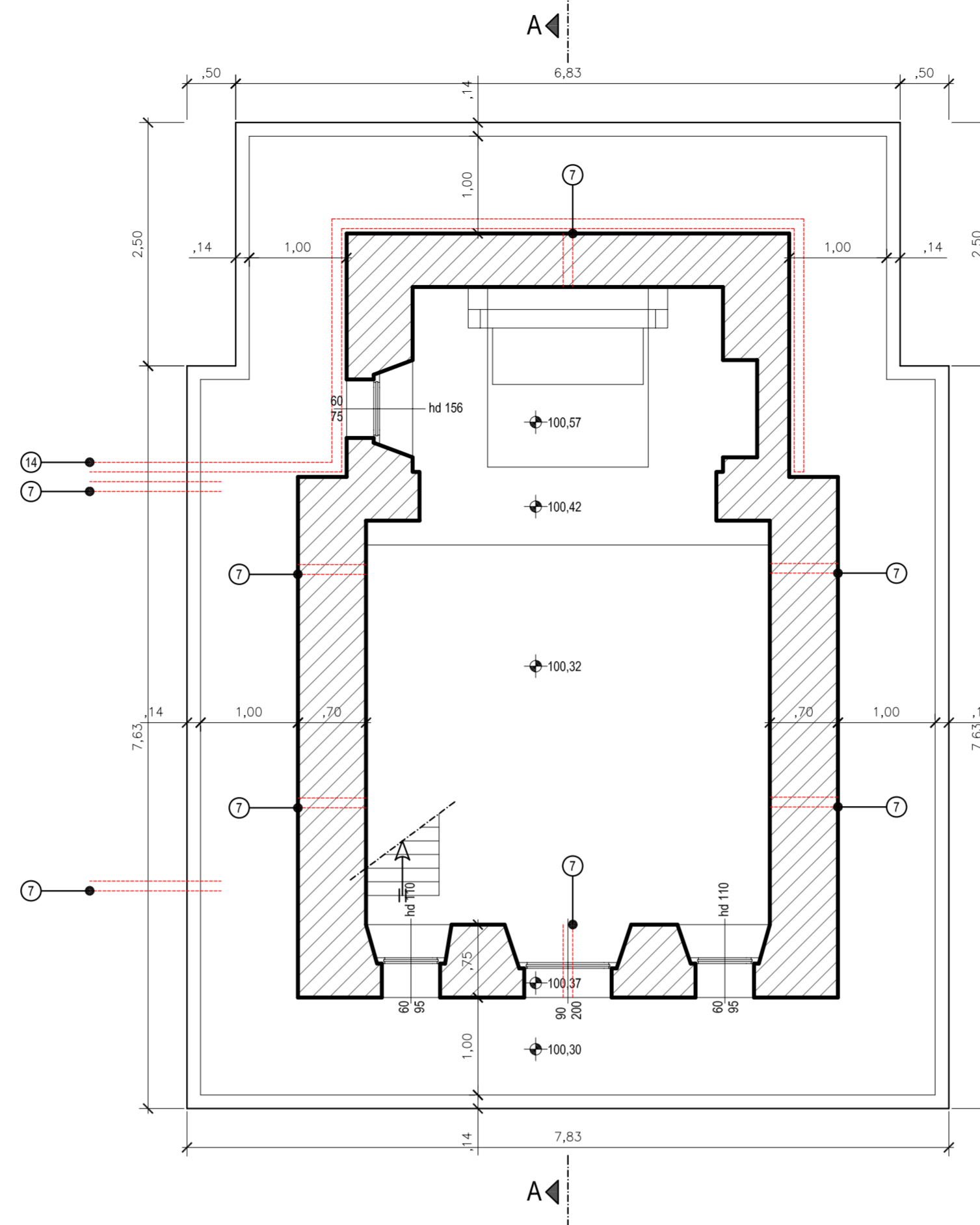
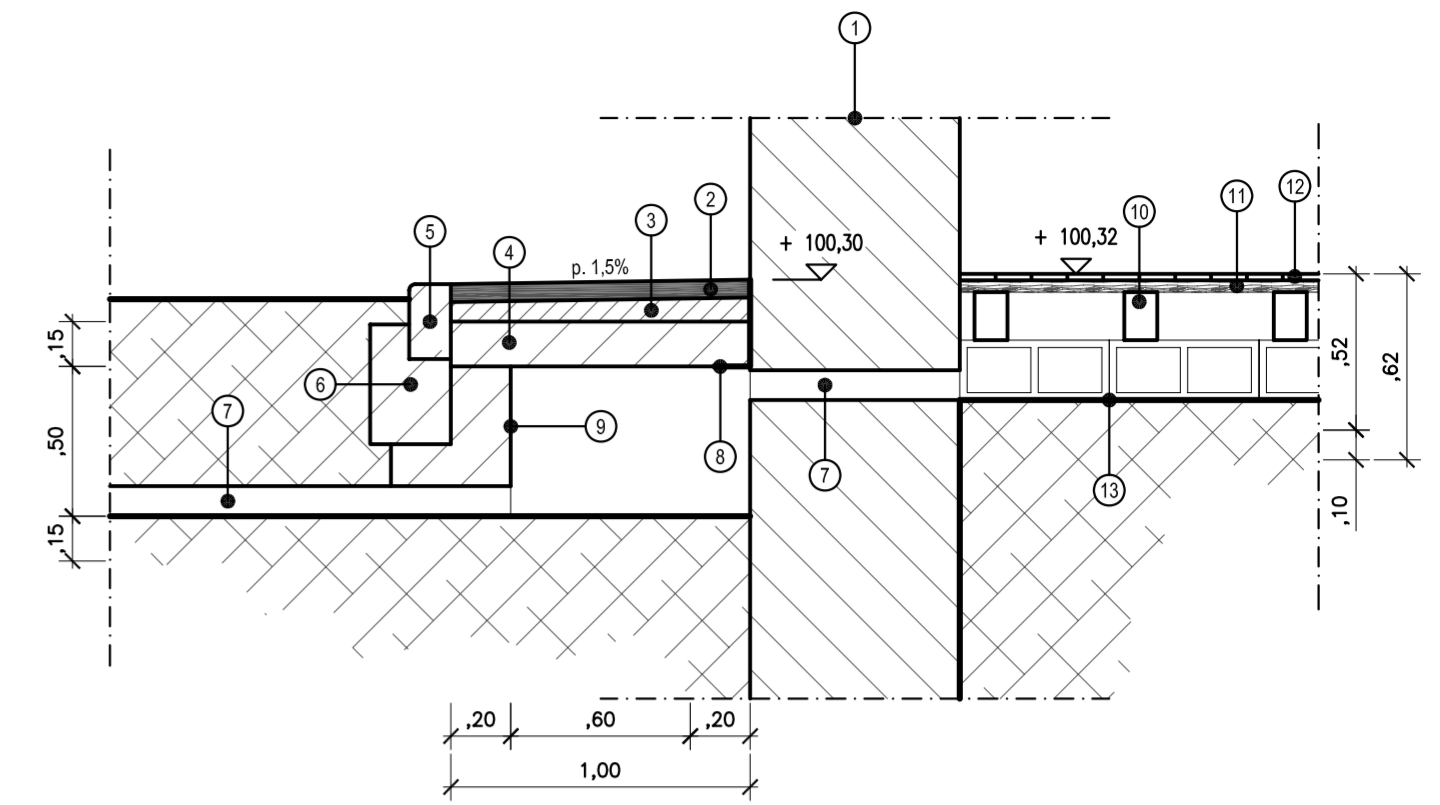


PIANTA PIANO TERRENO  
SCALA 1/50



PARTICOLARE CUNICOLO DI AERAZIONE  
SCALA 1/25



- ① Muro esistente realizzato in pietrame e malta;
- ② Pavimentazione in pietra di luserna a spacco (art. S44.P40.010);
- ③ Massetto di cm 8 dosato con 300 Kg/mc di cemento R325 (art. S44.P40.010);
- ④ Soletta gettata in opera sp. 15 cm;
- ⑤ Bordure in pietra segata (art. S44.R20.014);
- ⑥ Zoccolo di calcestruzzo dosato 200 Kg/mc (art. S44.R20.014);
- ⑦ Tubo di aerazione Ø 100 in PVC rigido (art. S23.T50.100);  
(L = 1,50 x 2 + 0,70 x 4 = 5,80 ml)
- ⑧ Piastra ad "L" in acciaio dim. 20x20x4 mm;
- ⑨ Cordolo in c.l.s. dosato a 200 Kg/mc;
- ⑩ Travi in legno di abete dim. 11x16 cm int. 50 cm L = 5,00 ml;
- ⑪ Listelli per fissaggio pavimento con modalità MODO 1 (art. S21.L10.060);
- ⑫ Pavimento in listoni di rovere standard (art. S21.L10.060);
- ⑬ Supporto in blocchi di c.l.s. forato dim 20x25x50;
- ⑭ Tubazione per lo smaltimento delle acque meteoriche.  
(L = 2,60 + 4,85 + 2,50 + 2,50 = 12,45 ml)

Regione Autonoma della Valle d'Aosta  
Comune di Montjovet

COMMITTENTE: PARROCCHIA DI MONTJOVET

PROGETTO DEI LAVORI DI: RESTAURO CONSERVATIVO DELLA CAPPELLA S. DECOLLAZIONE DI S. GIOVANNI BATTISTA IN FRAZIONE BARMACHANDE.

TAVOLA: CUNICOLO E VESPAIO AERATO

04

SCALA: varie DATA: 18 settembre 2005

STG

Studio Tecnico Gai  
associati arch. Gai Walter - Gai geom. Luca

Via Dei Giardini, 4 cap. 11029 - Verres (AO)  
E-mail: studiogai@virgilio.it  
Tel. 0125/920604 - Fax 0125/920604  
p. IVA 01065480079

IL PROGETTISTA:  
dott. arch. Gai Walter

SEZIONE A-A  
SCALA 1/50

